

FixPlotter

L'application FixPlotter est un complément à PlanePlotter; elle permet d'afficher individuellement les Aéroports, les Aides Radio à la Navigation, les points significatifs sur la carte de PlanePlotter.

Contrairement à la commande "Ctrl-F" de PlanePlotter qui permet de désigner un point parmi tous les points déjà affichés, FixPlotter ***n'affiche que le ou les point demandé(s)***, évitant ainsi de surcharger la carte.



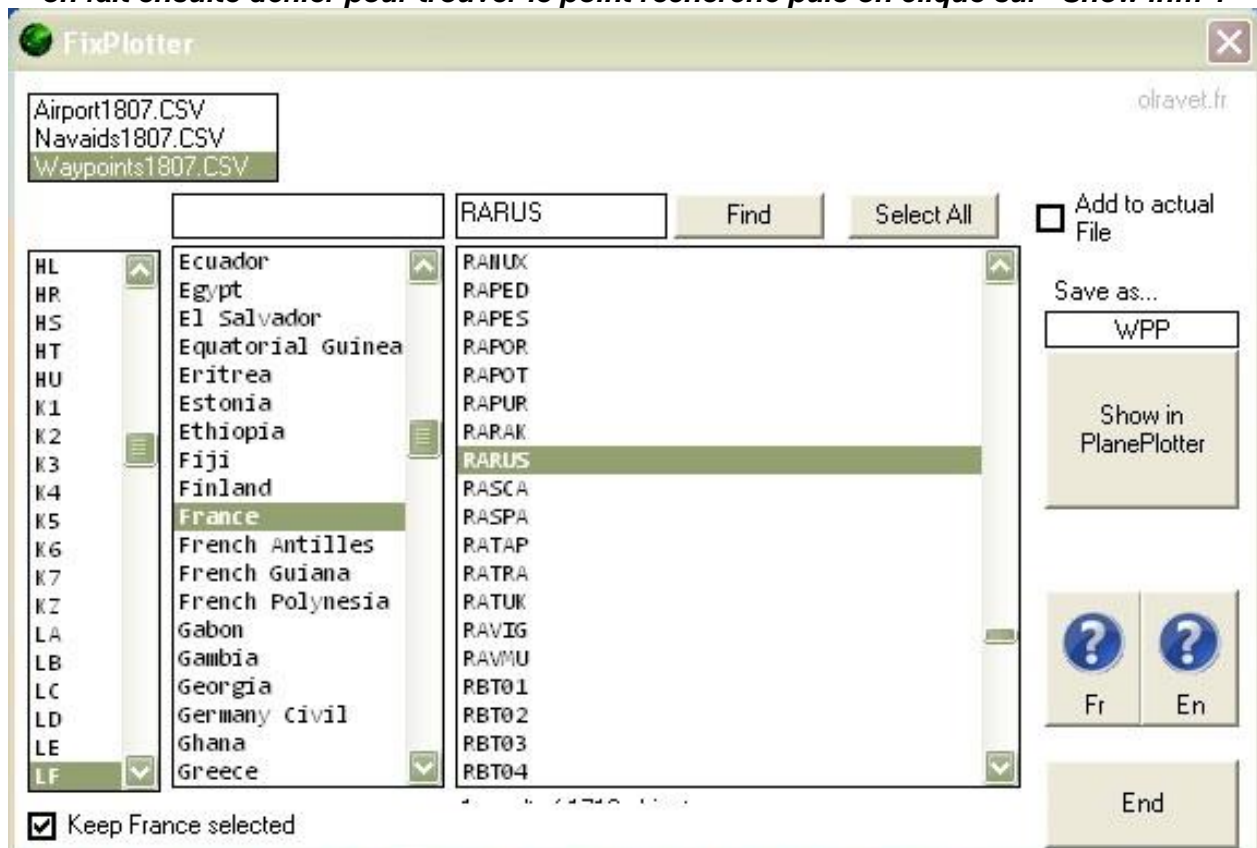
L'application permet également de créer un fichier GPX personnalisé d'Aéroports, d'Aides Radio à la Navigation, et de Points Significatifs (du monde entier) pour un affichage sur PlanePlotter mais aussi sur Google Earth et autres logiciels de cartographie.

INSTALLATION

Déplacer FixPlotter.exe dans le répertoire "Chart Files" de PlanePlotter qui se trouve généralement dans : C:\Tools\COAA\PlanePlotter\Chart Files et créer un raccourci sur le bureau.

MISE EN ŒUVRE

En lançant l'application une interface apparaît où l'on choisit la catégorie, le pays; on fait ensuite défiler pour trouver le point recherché puis on clique sur "Show in..."

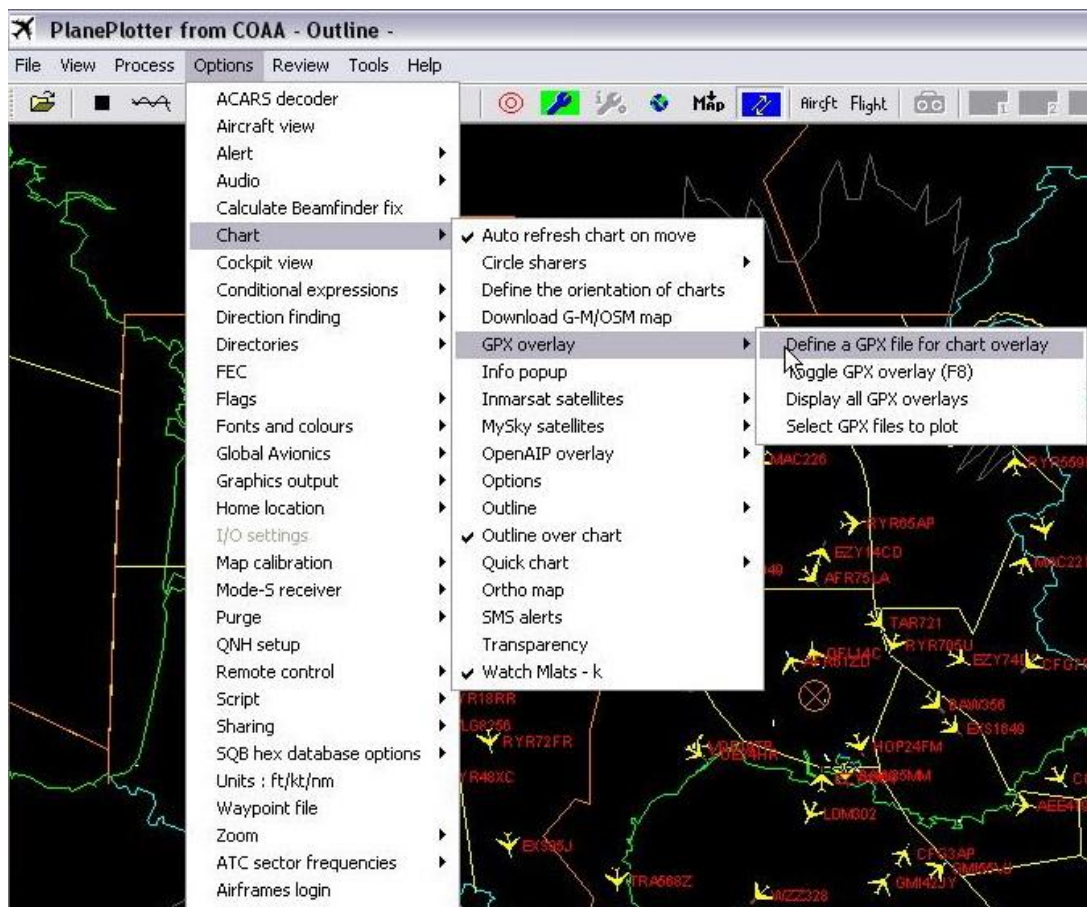


Pour les prochaines recherches dans le même pays, cocher "Keep selected".

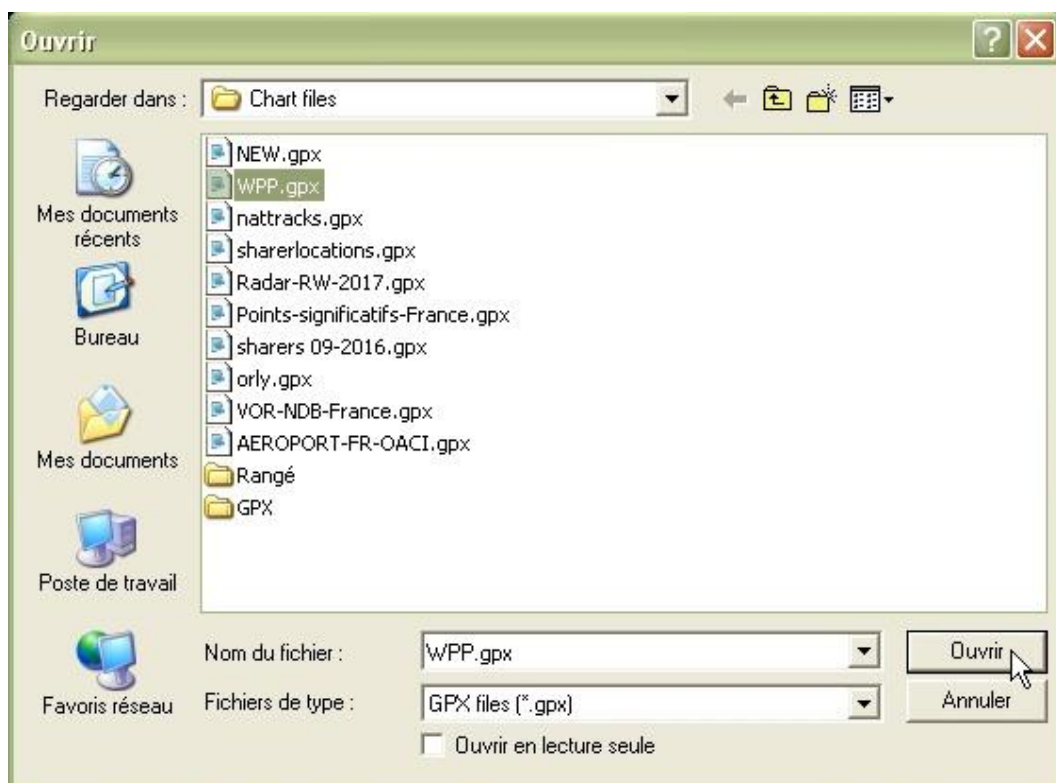
On peut également inscrire les premières lettres du point et/ou du pays, dans la zone de recherche, à gauche de "Find"

AFFICHAGE SUR LA CARTE

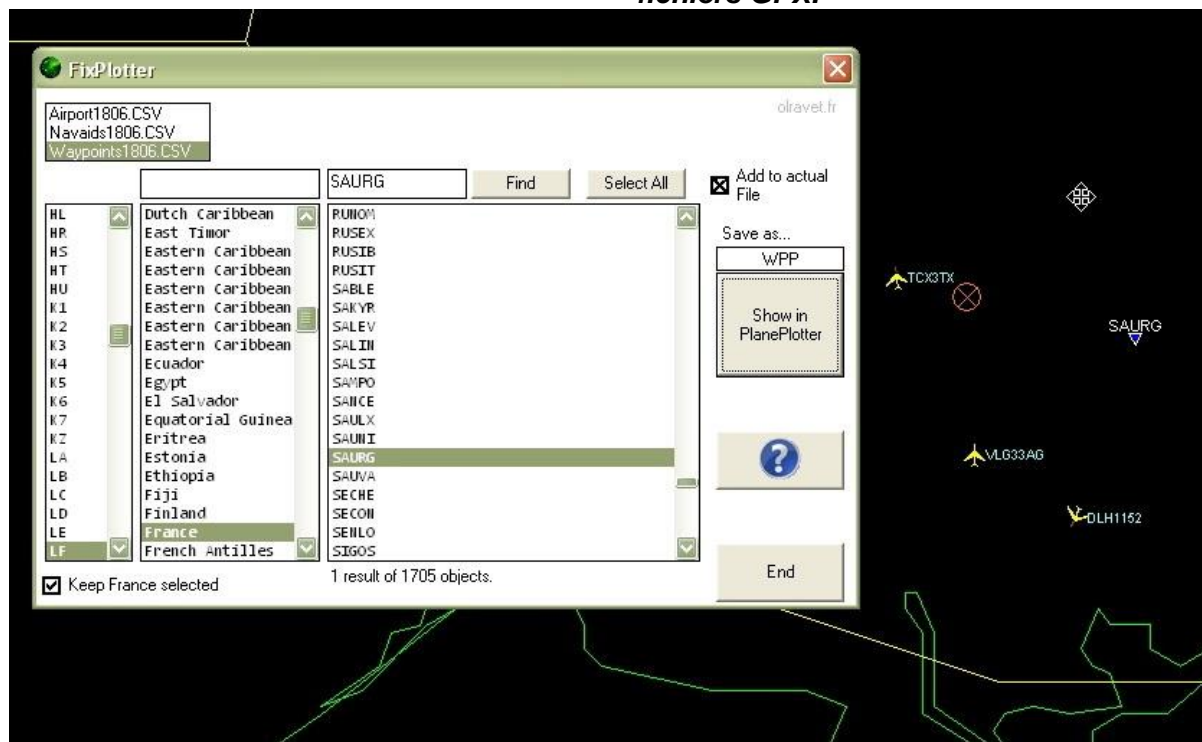
Attention: Lors de la toute première utilisation, le point n'apparaîtra pas sur la carte, il faudra, ...dans "Options / Chart / GPX Overlay / Define a GPX file for chart overlay



Choisir WPP.gpx, c'est le fichier créé par FixPlotter.



Sauf nouvelle manipulation dans "Define a GPX....", le choix d'un point dans FixPlotter l'affichera sur la carte de PlanePlotter, prendre garde également à la touche "F8" qui affiche ou non le contenu des fichiers GPX.



Avec "Add to actual files" l'application permet de choisir simultanément plusieurs points ou leur totalité avec les commandes habituelles "CTRL-Clic" s'ils sont séparés, et "Sélect All" sur l'interface pour sélectionner la totalité.

CREATION DE FICHIERS GPX PERSONNALISÉS POUR PLANEPLOTTER ET LOGICIELS DE CARTOGRAPHIE EN GÉNÉRAL

Après avoir coché " Add to actual files" et en choisissant plusieurs points avec les commandes habituelles ("CTRL-Clic" s'ils sont séparés, et "Sélect All" pour la totalité), faire "Enregistrer sous" et le fichier GPX est créé.

Ce fichier (WPP.gpx) sera ensuite:

- soit renommé et mis dans "Chart Files", il sera appelé à l'écran comme n'importe quel fichier GPX avec "Define a GPX file for chart overlay",
- soit copié et sauvegardé ailleurs pour ouverture dans un logiciel de cartographie.

Ce fichier GPX personnalisé d'Aéroports, d'Aides Radio à la Navigation, et de Points Significatifs peut être utilisé pour l'affichage des points tous les logiciels de cartographie (Google Earth, CartoExplorer, etc.)

***FixPlotter est une réalisation d'Olivier RAVET
avec la collaboration de Roland, Radioamateur F 1 GIL.***

***Cette application peut-être copiée et partagée sous réserve qu'elle ne soit pas vendue.
Autres applications Aéro (ou non) d'Olivier RAVET: Aéroports, Codes Aéroports, Arinc
Decoder, MétéoAéro, etc.***

<http://olravet.fr>

PlanePlotter est un logiciel de la COAA:

<https://groups.yahoo.com/neo/groups/planeplotter/info>

Yahoogroupe français des utilisateurs de PlanePlotter

<https://fr.groups.yahoo.com/neo/groups/PlanePlotter-ModeS/info>

Yahoogroupe de langue anglaise des utilisateurs de PlanePlotter:

<https://groups.yahoo.com/neo/groups/planeplotter/info>